







Hirudo orientalis from N. Azerbaijan:
diversity of the coloration pattern

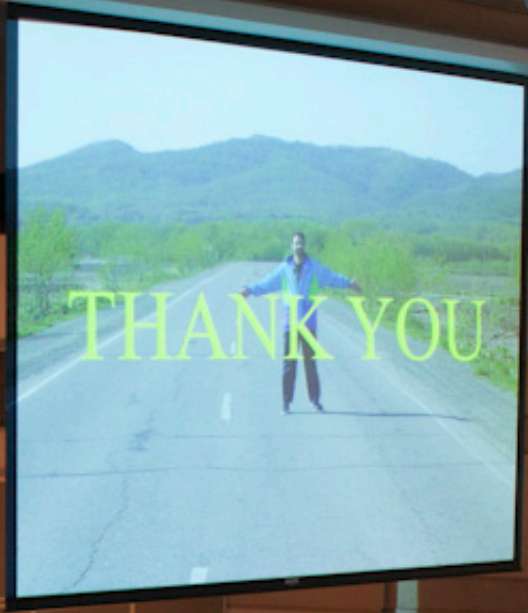


[Speaker at podium]



Commercial medicinal leeches from the US have been assigned to *Hirudo verbana* (Siddall et al 2007)



















IESIRE



Station 1. Cerdacul Stancului (MSS)
2 drillings: S1 - 0.75 m (Alt. - 1572m)
and S2 - 0.50 m (Alt. - 1637 m)

Station 2. Marele Grohoș
2 drillings: S1 - 0.50 m (Alt. - 1579 m)
and S2 - 0.75 m (Alt. - 1578 m)

Station 3. Valea Seacă (MSS)
Fired scree covered by beech forest. Relative altitude:
1087 m.
One drilling (-0.5 m)

MSS

Click to add notes

Prezentare muzeu (C...

75%

1:00



18 of 23 "Mountain Top"

Prezentare muzeu [C...



**BUSH-CRICKETS AND GRASSHOPPERS
(INSECTA: ORTHOPTERA) FROM CIUCAȘ
MOUNTAINS: NOTES ON FAUNISTICS,
BIOACOUSTICS AND ECOLOGY**

**IONUȚ ȘTEFAN IORGU
ELENA IULIA IORGU**

"Grigore Antipa" National Museum of Natural History





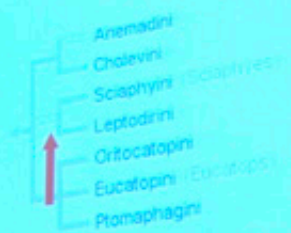


Introduction

The systematic position of Cholevinae

- XIXth century – included in Fam. Silphidae;
- 1936 – Jeannel separated the family Catopidae from the Silphidae;
- 1979 – Zwick changed the name of family from Catopidae to Cholevidae;
- 1998 – Newton includes the taxon as Cholevinae in Fam. Leiodidae;
- 1998 – Giachino & Peck treat the Cholevidae as a distinct family with five subfamilies (Ptomaphaginae, Anemadinae, Nemadinae, Cholevinae, Leptodirinae);
- 2000 – Perreau considers Anemadina and Nemadina as subtribes of Nemadina.

The phylogenetic
dendrogram of the
Subfamily Cholevinae (after
Newton, 2005)











OCURENȚA, COMPORTAMENTUL DE
ROIRE ȘI DE PONTĂ LA DOUĂ SPECII
DE DIPTERE (DIPTERA:
DOLICHOPODIDAE, TABANIDAE) DIN
SIRIA

CORNELIU PÂRVU
RĂZVAN POPESCU – MIRCENI





DATE DESPRE CELE DOUĂ SPECII

Printre materialele colectate în a doua expediție în Siria (28. IV - 17. V. 2010), s-au aflat 2 specii de diptere, nesemnificate în Siria: *Medetera saxatilis* Collin, (*Dolichopodidae*) și *Tabanus quatuorotatus* Meigen, (*Tabanidae*), la care s-au făcut și interesante observații de teren, cele pe care le prezentăm mai jos.

1. *Medetera saxatilis*, Collin, 1941.

Pe 14. a V a 2010, la ora prânzului, într-una din numeroasele frânze întinse și umede din curtea Castelului medieval Crai de Chevaliers (GPS: N 34. 45.22, E: 37. 28. 41; altitudine 695 m).

